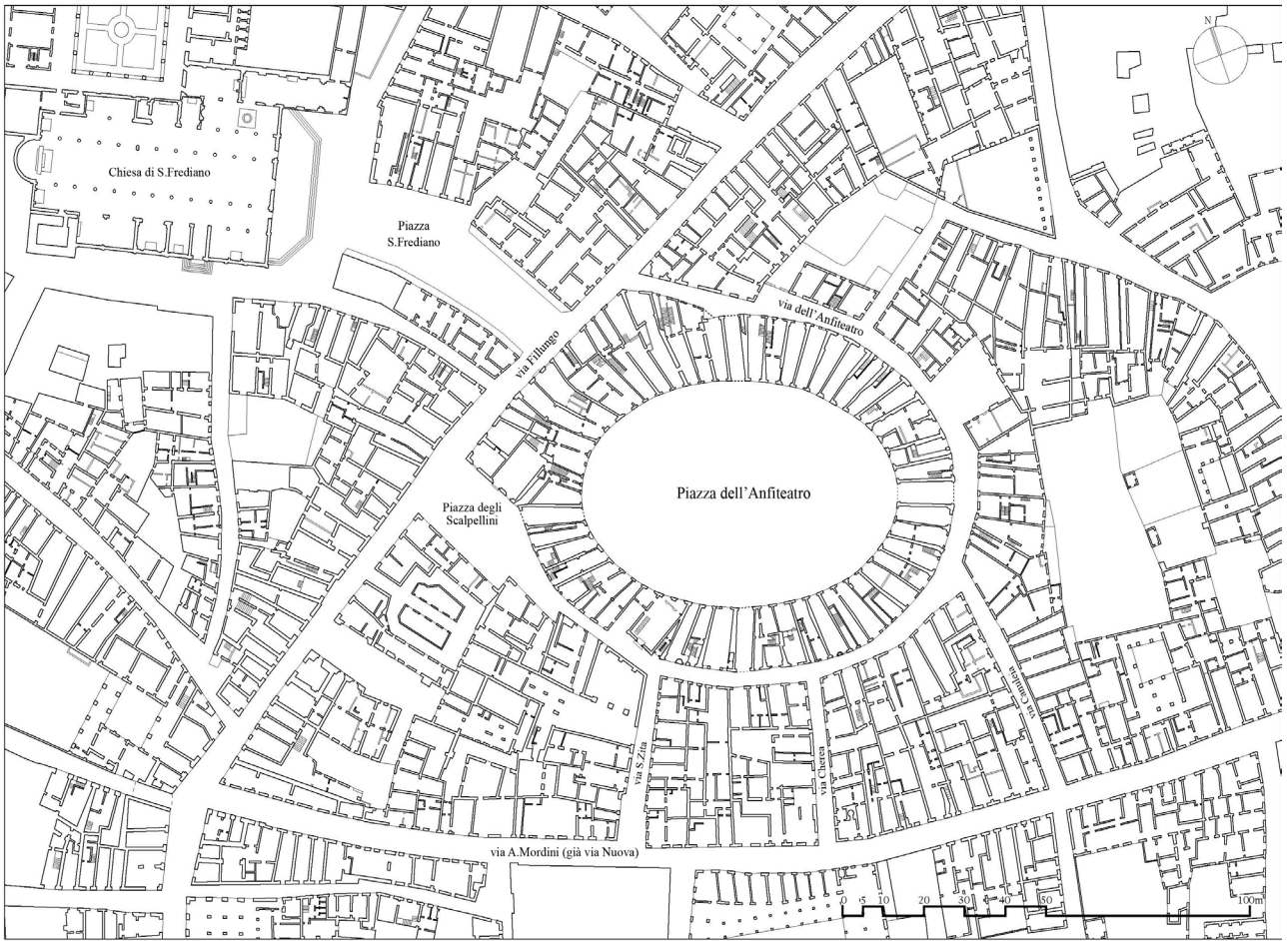




Fig. 1
住宅に転用された古代ローマ円形闘
技場遺構（ルッカ）
Roman amphitheatre converted to
housing (Lucca)



Fig. 2
円形闘技場街区：ローマ期のアー
ケードを取り込んだ街区壁面 (via
dell'Anfiteatro 側)
Amphitheatre block: elevation with
the reused roman arcade (via dell'
Anfiteatro)



Lucca: Rilievo planimetrico d'isolato dell'Anfiteatro (stato attuale) *basato sulle opere di I.Belli.Barsali, R.Silva, V.G.Bartoli per le zone dintorni

Fig. 3
 円形闘技場街区周辺の都市連続平面図（著者作成）
 Urban plan around the amphitheatre block (author's work)



Fig. 4
 アンフィテアトロ広場のながめ
 A view of Piazza dell'Anfiteatro



Fig. 5
オクタヴィア回廊（ローマ）。S. アンジェロ・イン・フォロ・ピシウム
聖堂に転用された回廊前門
Porticus Octaviae (Rome). The gate
reutilized as Sant'Angelo in Foro
Piscium Church.



Fig. 6
回廊前門内に設けられた魚市場（ピ
ラネージ, 1748）
The fish market in front of the
Church (Piranesi, 1748)



Fig. 7
住宅の中庭に表出する古代神殿の円
柱
A column of an ancient temple
surfacing in the residential court



Fig. 8
 室内に露出する古代ローマ期の円柱
 (L邸)
 The roman column appeared in the
 entrance room (L's residence)

Fig. 9
 L邸平面図および断面図
 Plan and Sections of the L's
 residence

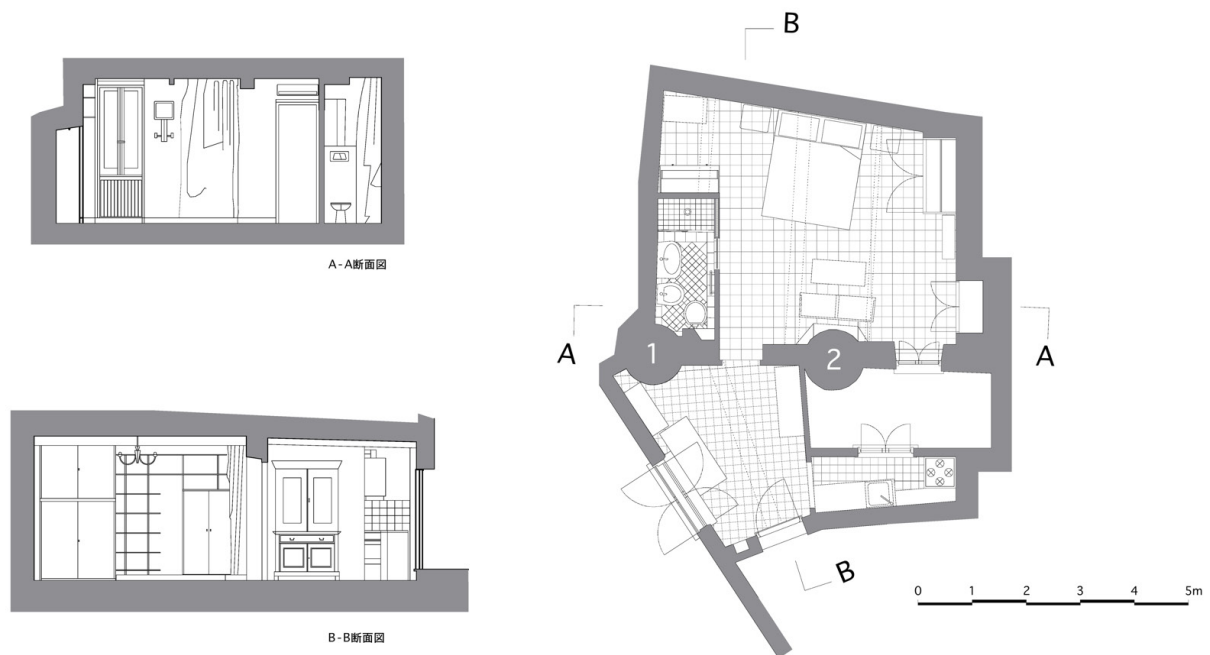




Fig. 10
 ボルゴ・ディ・オスティアの航空写真 (Google maps より)
 Aerial photo of the Borgo di Ostia (from Google maps)



Fig. 11
 司教館 東側ファサード (ボルゴ・ディ・オスティア)
 The east façade of the Episcopio (Borgo di Ostia)

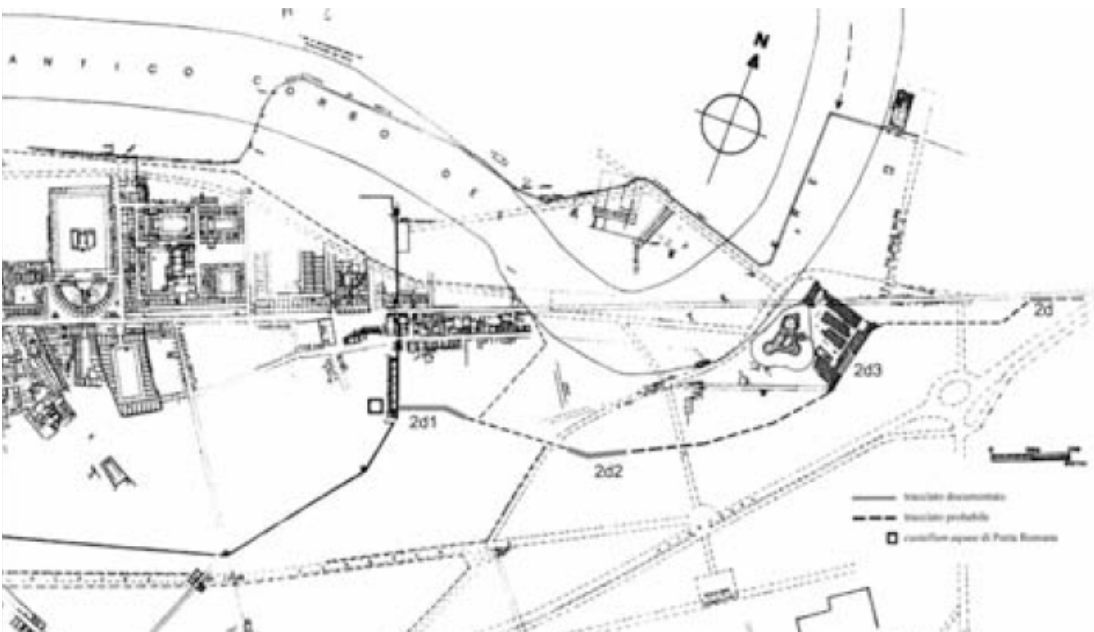


Fig. 12
 ローマ水道橋の行程復元図 (A. Pascolini, M.A. Riccardi, 1985)
 Reconstruction of the trace of Roman aqueduct (A. Pascolini, M.A. Riccardi, 1985)

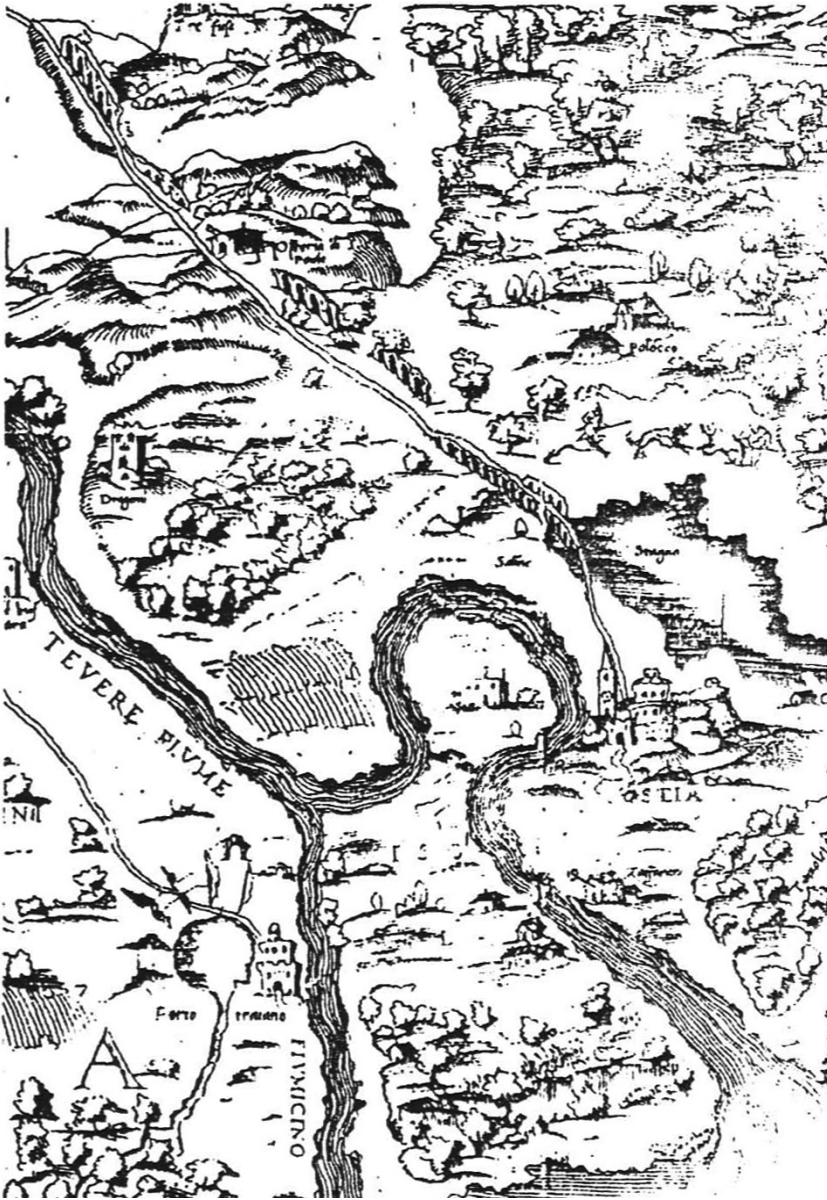


Fig. 13
エウフロジノー・デッラ・ヴォルパ
イアによる地図の一部 (1547)
A part of the map by Eufrosino
della Volpaia (1547)



Fig. 14
ボルゴ内の景観：ユリウスII世の
要塞と住宅
A cityscape in the Borgo: Fortress
of Julius II and housing



Fig. 15
要塞のテラスから見た S. アウレア
聖堂と司教館
View of the church of Sant'Aurea
and the Episcopio from the terrace
of the Fortress



Fig. 16
司教館正面入口のポルティコ
The portico of the Episcopio



Fig. 17
市壁のカウンタスケープと共にみる
司教館東側ファサード
The east façade of the Episcopio
with the counterscape of the city
wall

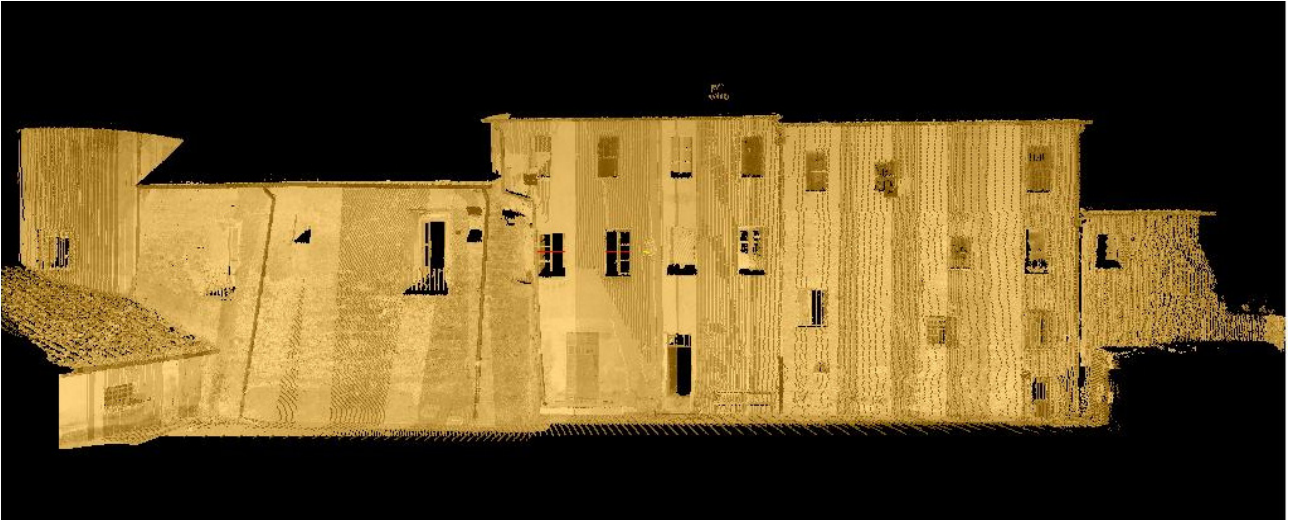


Fig. 18

司教館の3Dモデル（九州大学・堀研究室作成）

3D model of the Episcopio (created by the research group of Prof. Hori at Kyusyu University)

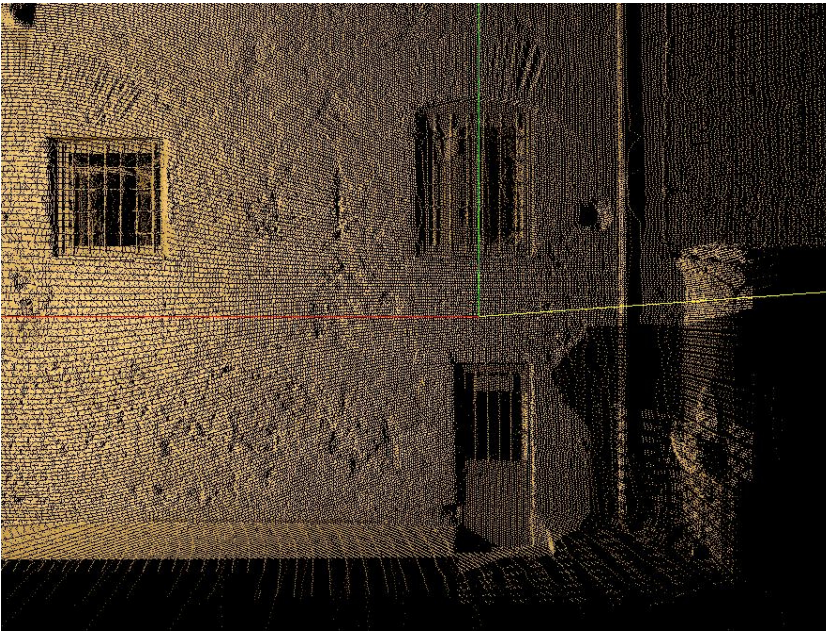


Fig. 19

3Dモデルの詳細（ファサード内の第1、第2アーチ）

Detailed 3D model (first and second arch of the Roman aqueduct in the facade)



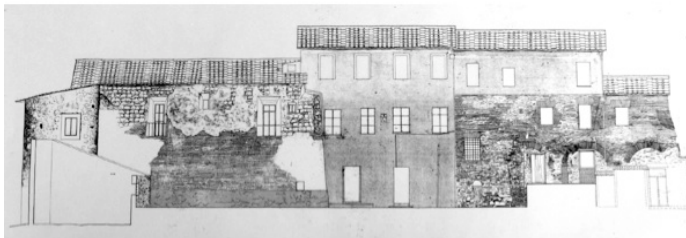
Fig. 20

司教館 地上階平面図（著者作成）

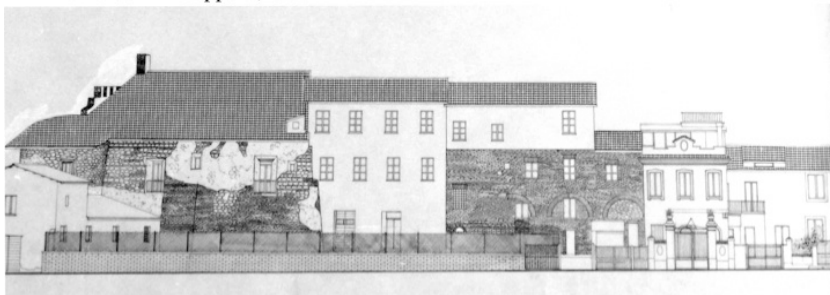
The general plan of the Episcopio (author's work)



Fig. 21
 司教館 東立面図
 The east elevation of the Episcopio



Marchesini - Coppola, 1983



B. Menichelli, 1990

Fig. 22
 司教館の実測図面 (Marchesini-Coppia (1983) および B. Menichelli (1990) による)
 Past survey of the Episcopio (Marchesini-Coppia (1983), B. Menichelli (1990))



Fig. 23
 東側外壁の詳細。水道橋のアーチ3つが視認される
 The detail of the eastern wall and three arches of the aqueduct



Fig. 24
水道橋第2アーチの詳細
The detail of the second arch



Fig. 25
水道橋第3アーチの詳細
The detail of the third arch

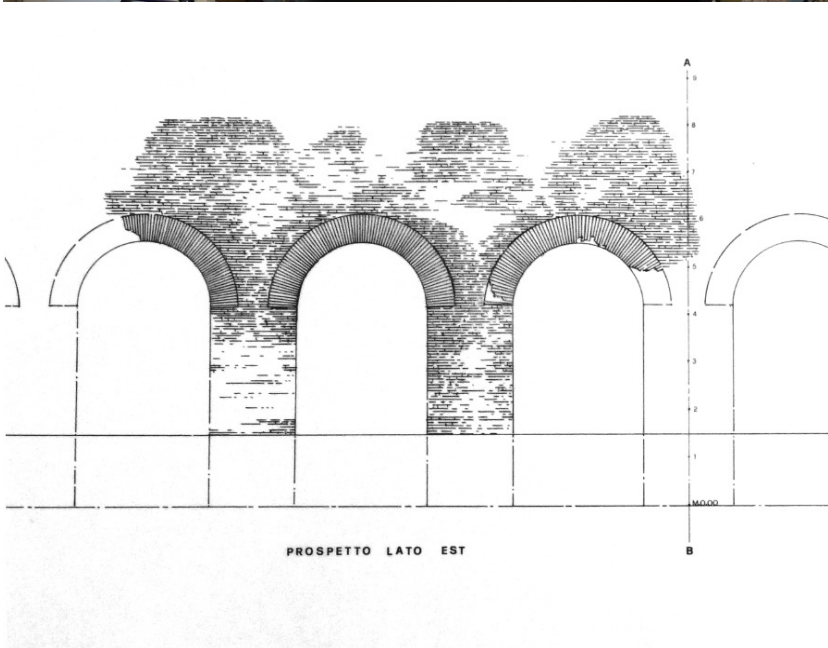


Fig. 26
ローマ水道橋の復元図 (A. Pascolini, 1985)
The reconstruction of Roman aqueduct (A. Pascolini, 1985)

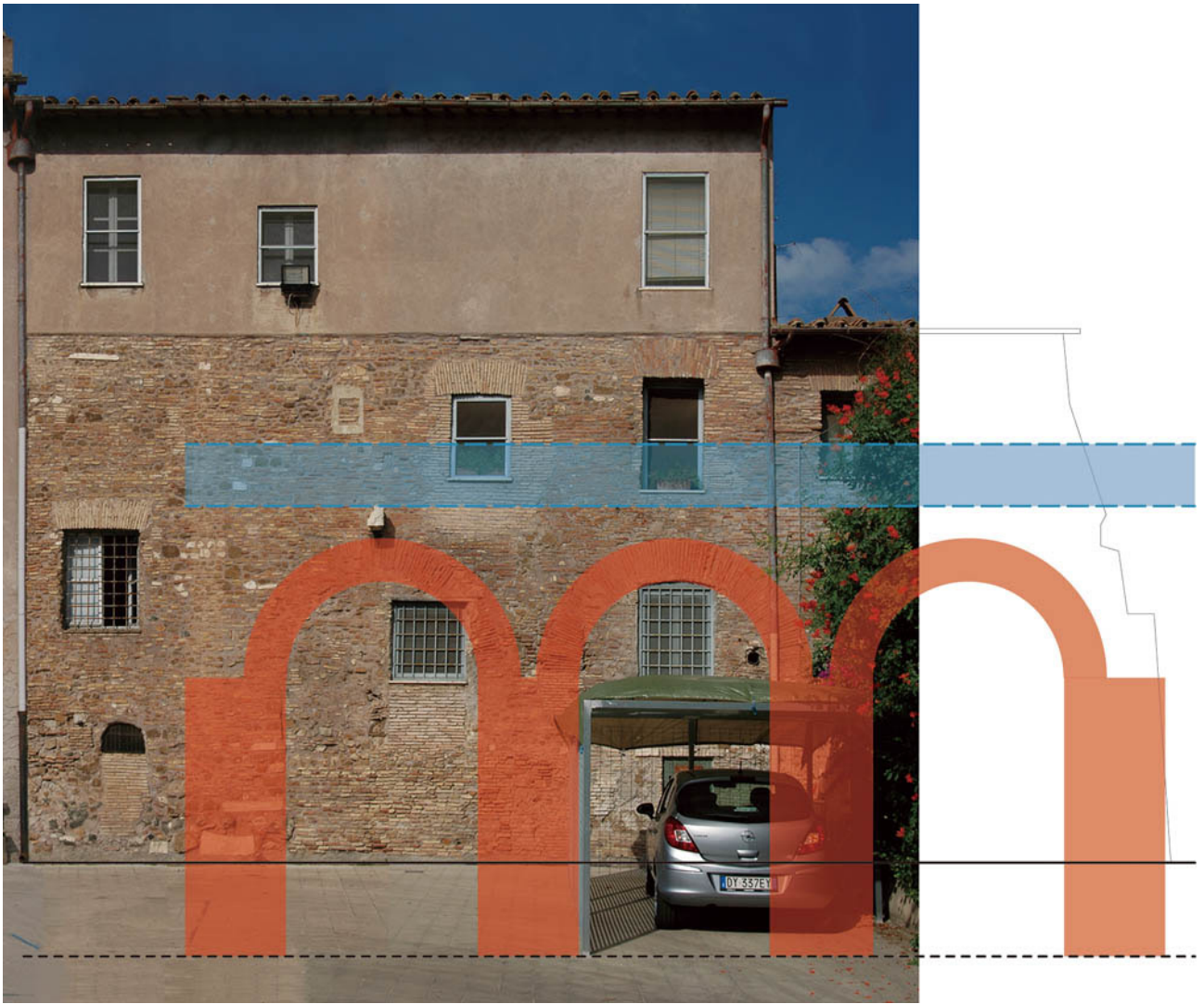


Fig. 27
 現況写真へのローマ水道橋復元図の重ね合わせ（部分）
 Superimposition of the reconstruction on the present photograph



Fig. 28
 司教館および周辺建物全体へのローマ水道橋復元図の重ね合わせ
 Superimposition of the Roman aqueduct